

ASSIGECO

COVERHOLDER AT LLOYD'S



CHI SIAMO



- ✓ Fondata nel 1977, in una fase storica in cui il brokeraggio, in Italia, costituiva la grande novità.
- ✓ *Assigeco*, nell'ottica di essere sempre precursore di idee, è tra le prime società ad essere iscritte nel novero dell'Albo dei Mediatori di Assicurazione (istituito nel 1984)



- ✓ In questi *quasi* 45 anni, il costante lavoro e la ricerca di servizi personalizzati ad ogni specifica esigenza dei nostri Clienti e Collaboratori, hanno portato Assigeco ad essere una delle **principali** società di intermediazione assicurativa
- ✓ Ad oggi il broker **grossista** *Assigeco* assicura circa 100.000 Clienti

CHI SIAMO



- ✓ Assigeco è **Coverholder at Lloyd's**: partner di fiducia autorizzato alla distribuzione delle polizze dalla Lloyd's Insurance Company S.A., la più famosa corporazione dal XVII° secolo a fianco dei professionisti.
- ✓ L'attività svolta con **Lloyd's Insurance Company** ci permette di offrire coperture peculiari ad un network di intermediari alla ricerca delle soluzioni più valide, competitive e aderenti alle esigenze della loro clientela.
- ✓ Le soluzioni assicurative perfezionate sono adatte ad essere distribuite sia da agenti, sia da broker, consentendo ai partner di Assigeco di tutelare al meglio la clientela, con beneficio per la propria redditività e l'efficacia della promozione commerciale

PIATTAFORMA



✓ La continua ricerca all'innovazione, unitamente alla consolidata esperienza, ha portato Assigeco a dotarsi di strumenti operativi sempre più evoluti e mirati

✓ Da **oltre 10 anni** è operativa la nostra Piattaforma

A screenshot of the Assigeco user platform interface. At the top center is the Assigeco logo. Below it, there are two main sections: "REGISTRAZIONE NUOVO UTENTE" and "ACCESSO UTENTE GIA' REGISTRATO". The registration section includes the text: "fai click qui se non sei già registrato tieni a portata di mano il codice ente che ti è stato fornito". The access section includes the text: "fai click qui se sei già registrato potrai rinnovare la polizza e accedere ai tuoi documenti". At the bottom, there are two buttons: "Google Play" and "App Store". To the right of these buttons is the contact information for Coverholder Assigeco S.r.l., including the address, registration details, and email. At the bottom right, there is a small disclaimer in Italian regarding the identification and registration of intermediaries.

assigeco

REGISTRAZIONE NUOVO UTENTE
fai click qui se non sei già registrato
tieni a portata di mano il *codice ente*
che ti è stato fornito

ACCESSO UTENTE GIA' REGISTRATO
fai click qui se sei già registrato
potrai rinnovare la polizza e accedere
ai tuoi documenti

DISPONIBILE SU **Google Play**

Coverholder Assigeco S.r.l. - Via Carlo Crivelli 26 - 20122 Milano
Società iscritta alla sez. B del RUI n. B000099506 - del 22.04.2007 - Email
Pec: servizioweb@pec.assigeco.it
Gli estremi identificativi e di iscrizione dell'intermediario possono essere
controllati visionando il registro unico degli intermediari assicurativi e
riassicurativi sul sito internet dell'IVASS (www.ivass.it)

Scarica su **App Store**

PIATTAFORMA



- ✓ Ai ns. Collaboratori viene data la possibilità di accedere ad un portale on-line che consente di quotare ed emettere le polizze autonomamente ed in tempi rapidissimi.
- ✓ Sistema di accesso e preventivazione intuitiva, sono richiesti pochi ed essenziali dati
- ✓ Le polizze possono essere trasmesse in formato elettronico ai propri clienti.
- ✓ Possibilità di usufruire gratuitamente del servizio di Firma Elettronica Avanzata.
- ✓ Risparmio di tempo nelle procedure burocratiche

Puntiamo a massimizzare l'efficienza dei nostri sistemi operativi per facilitare i processi di lavoro

PRODOTTI



Di seguito una serie di prodotti già operativi sulla ns. Piattaforma:

- ✓ RC Professionale TECNICI (Ingegneri / Architetti / Geometri / Periti Industriali)
- ✓ RC Professionale Tecnici Asseveratori (Superbonus 110%)
- ✓ RC Professionale Commercialisti / Esperti Contabili / Revisori Legali
- ✓ RC Professionale Avvocati e Studi Legali
- ✓ RC Amministratori D&O (“Directors & Officers Liability”)
- ✓ RC medico dipendente del servizio sanitario nazionale
- ✓ Rc medico libero professionista
- ✓ RC amministrativa dipendenti ed amministratori della pubblica amministrazione e di società private soggette al controllo della Corte dei Conti
- ✓ ETC ...

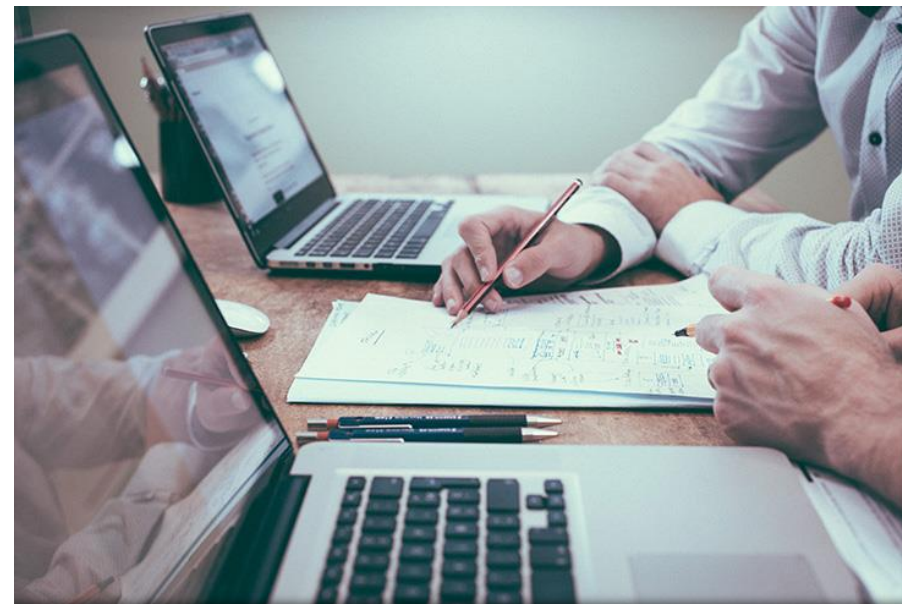
Altri rischi vengono gestiti direttamente dai ns. uffici, come ad esempio:

- ✓ RC Patrimoniale Enti Pubblici
- ✓ RC Sperimentazione
- ✓ Errors & Omissions (Responsabilità Civile per le Professioni non regolamentate)
- ✓ ETC ...

ASSISTENZA

Assigeco si contraddistingue per l'assistenza specializzata e la qualità del servizio

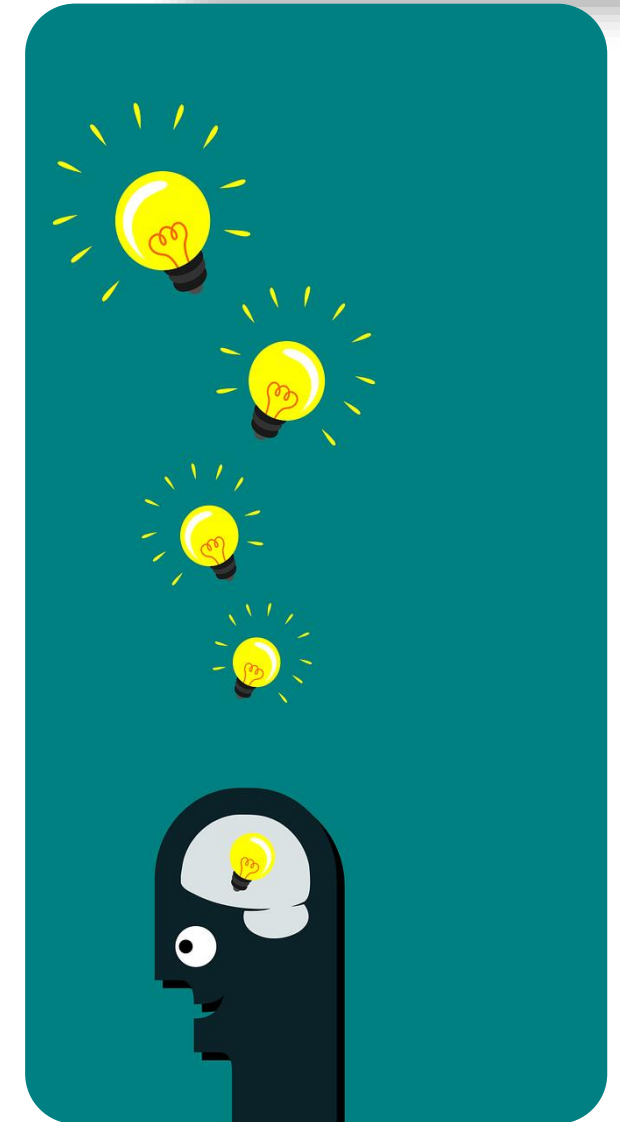
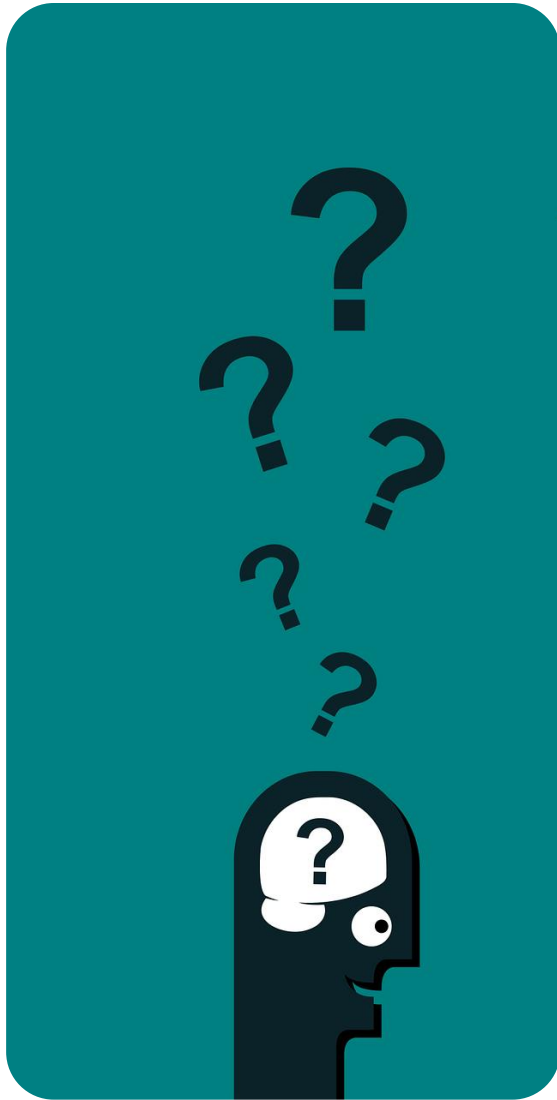
Personale qualificato ed un team di esperti sono a disposizione degli intermediari con cui collaboriamo per gestire e assistere tutti gli aspetti tecnici e procedurali



ABBIAMO ASCOLTATO LE VOSTRE ESIGENZE...

Rischi particolarmente complessi e/o "grandi clienti" verranno gestiti con trattative "ad hoc"

PER TROVARE LE SOLUZIONI PIU' ADEGUATE...



QUALITA'

Assigeco è in possesso di Certificazione di Qualità Swiss Association for Quality and Management Systems

Per rispondere alle sempre crescenti esigenze dei Clienti e dei Collaboratori sono state implementate procedure e strumenti adatti per favorire e consolidare in modo sostenibile l'impegno della qualità

Chi non è all'altezza delle aspettative rende un cattivo servizio ... anche a se stesso



LINEA VERDE



Aiutiamo l'ambiente, il futuro è nelle nostre mani!

Assigeco ha già intrapreso il percorso di dematerializzazione

La Piattaforma è un esempio concreto di progetti di questo tipo
quotare – emettere – firmare – salvare
TUTTO in pdf, senza dover stampare

... tra l'altro la dematerializzazione dei documenti è un passaggio fondamentale per ogni impresa che desideri tagliare costi ed ottimizzare il lavoro quotidiano



GRAZIE PER L'ATTENZIONE!

ASSIGECO

